

# 机械阀(三口二位)



## S3系列



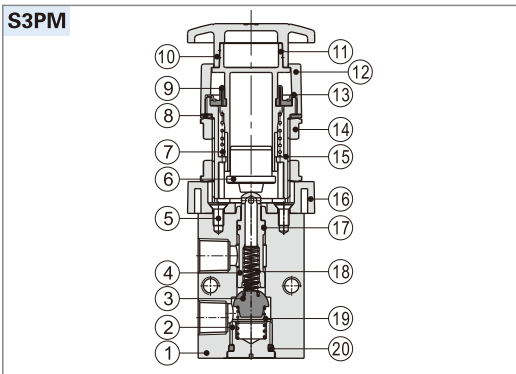
### 符号



### 产品特性

- 1、S3B、S3R、S3L、S3V系列换向所需外力由外部机构提供，可用于位置检测或行程开关；
- 2、S3PF、S3PM、S3PP、S3PL、S3Y、S3HS、S3C、S3D系列为手动操作，多种结构形状控制头，方便不同条件下使用；
- 3、截止式结构，密封性好，换向灵活，无需加油润滑；
- 4、多位置安装，安装使用方便；
- 5、S3C、S3D、S3Y、S3R、S3L系列控制头为金属材料，寿命长、更可靠稳定。

### 内部结构



序号	名称	序号	名称	序号	名称
1	本体	8	夹紧垫片	15	按钮固定块
2	底盖	9	防尘罩	16	按钮固定块
3	塞头	10	按钮帽	17	O型环
4	阀芯	11	按钮主体	18	弹簧
5	十字埋头螺钉	12	按钮上盖	19	弹簧
6	按钮压扣	13	按钮压环	20	O型环
7	弹簧	14	夹紧螺母		

### 规格

型号	S3B	S3C	S3D	S3V	S3R	S3L	S3Y	S3PM	S3PP	S3PF	S3PL	S3HS
工作介质	空气(经40μm以上滤网过滤)											
작동方式	外部控制直动式											
接管口径 [注1]	05: M5; 06: PT1/8; 08: PT1/4											
有效截面积	05: 2.5 mm <sup>2</sup> (Cv=0.14); 06: 8.0 mm <sup>2</sup> (Cv=0.45); 08: 12.0 mm <sup>2</sup> (Cv=0.67)											
位置数	三口二位											
润滑 [注2]	不需要											
使用压力范围	0~1.0MPa(0~145psi)											
保证耐压力	1.5MPa(215psi)											
工作温度	-20~70℃											
本体材质	铝合金											

[注1] 接管牙型有G牙、NPT牙可供选择。

[注2] 如有加油润滑，中途不可停止，建议润滑油为ISO VG32或同级用油。

### 换向行程

阀型号	阀芯行程	按钮行程	阀型号	阀芯行程	滚轮(手柄)行程
S3B	2.4~4.0	-	S3R	2.4~3.4	5.5~7.8
S3PF	2.4~4.0	3.8~5.4	S3L	2.4~3.4	6.0~8.6
S3PP	2.4~4.0	3.8~5.4	S3V	2.4~3.8	3.4~4.8
S3PM	2.4~4.0	3.8~5.4	S3C	2.4~3.8	14.4~18.4
S3PL	2.4~4.0	5.9~7.5	S3D	2.4~3.8	7.4~9.4
S3HS	2.4~4.0	5.1~6.7			

单位: mm

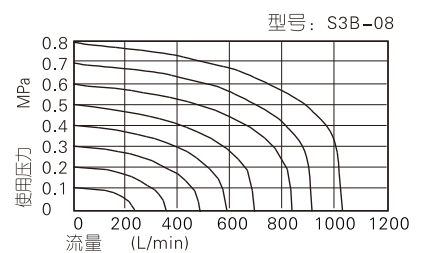
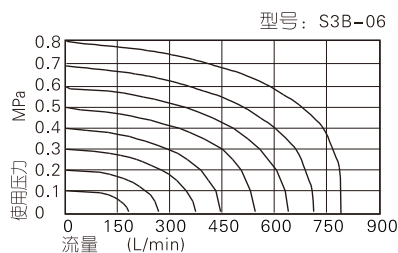
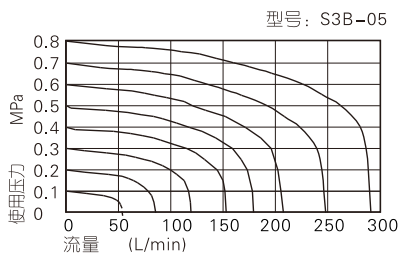
### 成品订购码

S3 PM 06 R □

① ② ③ ④ ⑤

① 结构代号	② 规格代号	③ 接管口径	④ 按钮颜色	⑤ 牙型代码
S3: S型 三口二位	B: 基本型机械阀	M5: M5 06: 1/8" 08: 1/4"	无此代码	M5
	C: 长柄型手动阀			1/8"
	D: 短柄型手动阀			1/4"
	Y: 摇臂型手动阀			无此代码
	R: 滚轮杠杆型机械阀			空白: 红色
L: 单向滚轮杠杆型机械阀	无此代码	空白: 红色	R: 红色 G: 绿色 B: 黑色	空白: PT牙
V: 垂直滚轮型机械阀				G: G牙
PL: 停驻旋转按钮型手动阀				T: NPT牙
PP: 凸头按钮型手动阀				
PF: 平头按钮型手动阀				
PM: 蘑菇头按钮型手动阀				
HS: 选择型手动阀				

### 流量特性

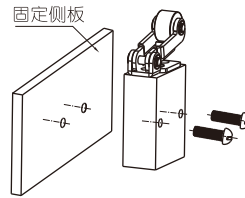


## S3系列

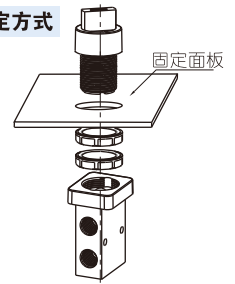
### 安装与使用

- 1) 有本体固定与面板固定两种安装方式(参见右图):
- 2) 控制部份材质为工程塑料, 只允许人工用手操作。禁止用金属撞击来使阀切换。
- 3) S3B、S3C、S3D、S3PM、S3PF、S3PP 系列为自动复位。S3Y、S3HS、S3PL 手动阀为手动复位。其中S3PL押入定位后, 须旋转旋转钮才能复位。
- 4) 注意换向行程, 任何外力使阀换向时, 其换向行程都不能超过控制行程表规定的换向行程范围, 否则会造成阀体损坏。
- 5) S3L 单向滚轮阀只有单方向能使阀切换(由右向左撞击)。另一个方向无效撞击(由左向右)。
- 6) 控制头组合可单独订购, 具体订购方式参照尺寸规格表。

#### 本体固定方式

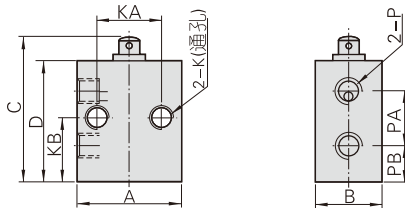


#### 面板固定方式



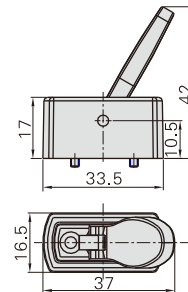
### 外部规格

#### 阀体部分(S3B)



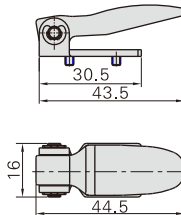
符号/型号	A	B	C	D	K	KA	KB	P	PA	PB
05型	26	16.5	36	30	M5x0.8	16	15	M5x0.8	13	9
06型	30	16.5	47	41	M5x0.8	23	20.5	PT1/8	17.5	11.5
08型	34	17.5	52	46	M5x0.8	24	22.5	PT1/4	21	12

#### 摇柄型(Y)



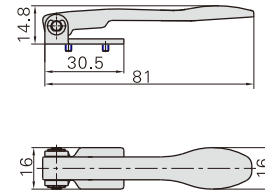
型号		摇柄型(Y)
订购方式	订购码	M3Y210-P13A
	规格名称	M3Y210摇柄组合
适用产品		S3Y05、S3Y06、S3Y08

#### 短柄型(D)



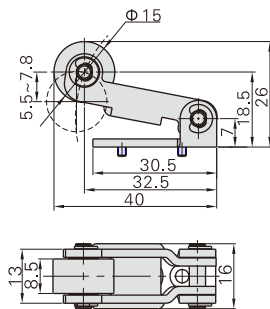
型号		短柄型(D)
订购方式	订购码	M3D210-P13A
	规格名称	M3D210短柄组合
适用产品		S3D05、S3D06、S3D08

#### 长柄型(C)



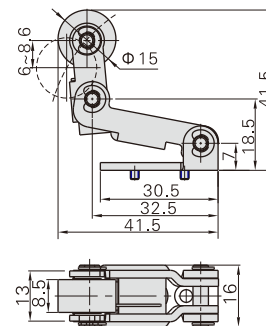
型号		长柄型(C)
订购方式	订购码	M3C210-P13A
	规格名称	M3C210长柄组合
适用产品		S3C05、S3C06、S3C08

#### 滚轮杠杆杆型(R)



型号		滚轮杠杆杆型(R)
订购方式	订购码	M3R210-P14A
	规格名称	M3R210滚轮杠杆杆组合
适用产品		S3R05、S3R06、S3R08

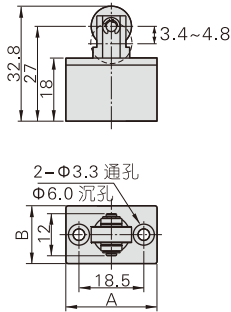
#### 单向滚轮杠杆杆型(L)



型号		单向滚轮杠杆杆型(L)
订购方式	订购码	M3L210-P14A
	规格名称	M3L210单向滚轮杠杆杆组合
适用产品		S3L05、S3L06、S3L08

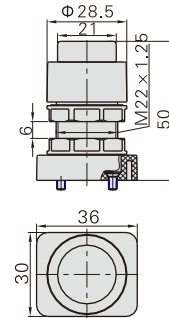
## S3系列

### 垂直滚轮型(V)



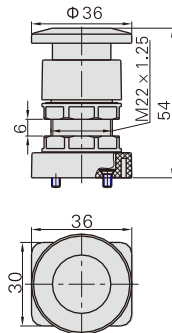
型号		垂直滚轮型 (V)	
订购方式	订购码	S3V05(06/08)-P14A	
	规格名称	S3V05(06/08)垂直滚轮组合	
适用产品		S3V05、S3V06、S3V08	
型号\符号		A	B
05型		26	16.5
06型		30	16.5
08型		34	17.5

### 凸头按钮型(PP)



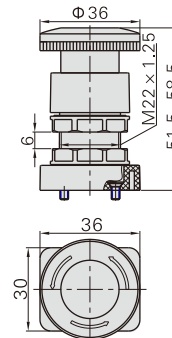
型号		凸头按钮型 (PP)
订购方式	订购码	S3PP05-P11A
	规格名称	S3PP凸头按钮组合(绿色)
订购方式	订购码	S3PP05-P12A
	规格名称	S3PP凸头按钮组合(红色)
订购方式	订购码	S3PP05-P13A
	规格名称	S3PP凸头按钮组合(黑色)
适用产品		S3PP05、S3PP06、S3PP08

### 蘑菇头按钮型(PM)



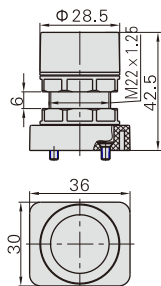
型号		蘑菇头按钮型 (PM)
订购方式	订购码	S3PM05-P11A
	规格名称	S3PM按钮组合(绿色)
订购方式	订购码	S3PM05-P12A
	规格名称	S3PM按钮组合(红色)
订购方式	订购码	S3PM05-P13A
	规格名称	S3PM按钮组合(黑色)
适用产品		S3PM05、S3PM06、S3PM08

### 停驻旋转按钮型(PL)



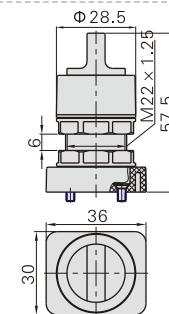
型号		停驻旋转按钮型 (PL)
订购方式	订购码	S3PL05-P12A
	规格名称	S3PL停驻旋转按钮组合(红色)
适用产品		S3PL05、S3PL06、S3PL08

### 平头按钮型(PF)



型号		平头按钮型 (PF)
订购方式	订购码	S3PF05-P11A
	规格名称	S3PF平头按钮组合(绿色)
订购方式	订购码	S3PF05-P12A
	规格名称	S3PF平头按钮组合(红色)
订购方式	订购码	S3PF05-P13A
	规格名称	S3PF平头按钮组合(黑色)
适用产品		S3PF05、S3PF06、S3PF08

### 旋钮型(HS)



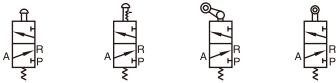
型号		旋钮型 (HS)
订购方式	订购码	S3HS05-P11A
	规格名称	S3HS旋钮组合(绿色)
订购方式	订购码	S3HS05-P12A
	规格名称	S3HS旋钮组合(红色)
订购方式	订购码	S3HS05-P13A
	规格名称	S3HS旋钮组合(黑色)
适用产品		S3HS05、S3HS06、S3HS08

# 机械阀(三口二位)

## M3系列



### 符号

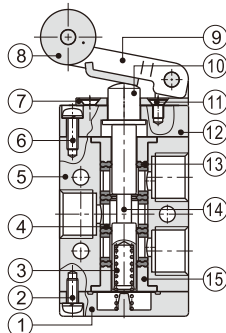


### 产品特性

1. 排气口位于本体上, 便于安装消声器, 降低噪音、减少污染;
2. M3B、M3R、M3L系列换向所需外力由外部机构提供, 可用于位置检测或行程开关;
3. M3C、M3D、M3Y、M3PF、M3PM、M3PP、M3PL、M3HS系列为手动操作, 多种结构形状控制头, 方便不同条件下使用;
4. 滑柱式结构, 控制力不受工作压力影响(即无背压作用), 内圈密封, 密封性好, 换向灵活;
5. 无需加油润滑;
6. 多位置安装, 安装使用方便;
7. M3C、M3D、M3Y、M3R、M3L系列控制头为金属材质, 寿命长、更可靠稳定。

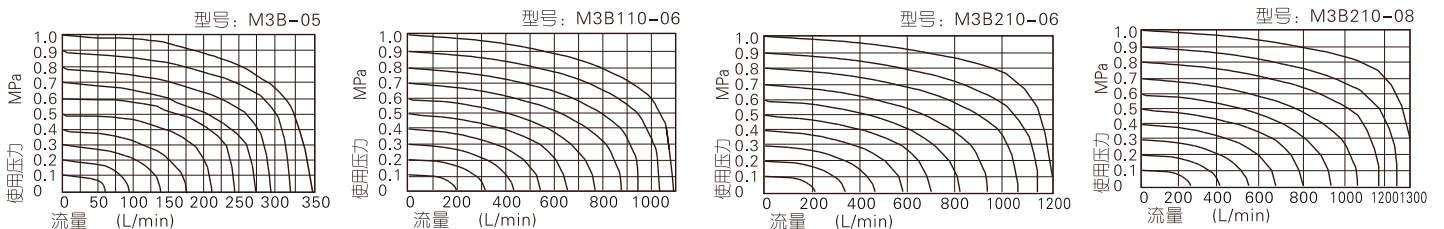
### 内部结构

M3R210



序号	名称	序号	名称	序号	名称
1	底盖	6	十字圆头螺钉	11	十字埋头螺钉
2	十字圆头螺钉	7	滚轮固定座	12	前盖
3	弹簧	8	滚轮	13	异型O令
4	隔套	9	旋转座	14	轴芯
5	本体	10	轴头	15	定位块

### 流量特性



### 规格

型号	M3B	M3C	M3D	M3R	M3L	M3Y	M3PM	M3PP	M3PF	M3PL	M3HS
工作介质	空气(经40μm以上滤网过滤)										
动作方式	外部控制直动式										
接管口径 [注1]	05: M5; 06: PT1/8; 08: PT1/4										
有效截面积	迷你型		05: 2.5mm <sup>2</sup> (Cv=0.14)								
	110型		06: 8.0mm <sup>2</sup> (Cv=0.45)								
	210型		06: 9.0mm <sup>2</sup> (Cv=0.50); 08: 12.0mm <sup>2</sup> (Cv=0.67)								
位置数	三口二位										
润滑 [注2]	不需要										
使用压力范围	0~1.0MPa(0~145psi)										
保证耐压力	1.5MPa(215psi)										
工作温度	-20~70°C										
本体材质	铝合金										

[注1] 接管牙型有G牙、NPT牙可供选择。

[注2] 如有加油润滑, 中途不可停止, 建议润滑油为ISO VG32或同级用油。

### 换向行程

单位: mm

普通型						迷你型		
阀型号	阀芯行程	按钮行程	阀型号	阀芯行程	滚轮(手柄)行程	阀型号	阀芯行程	滚轮行程
M3B	2.0~3.3	-	M3R	2.0~3.0	4.6~6.8	M3B05	2.0~3.3	-
M3PF	2.0~3.3	3.8~5.1	M3L	2.0~3.0	5.0~7.8	M3R05	2.0~3.0	6.0~8.5
M3PP	2.0~3.3	3.8~5.1	M3C	2.0~3.0	11.0~16.0	M3L05	2.0~3.0	7.0~10.0
M3PM	2.0~3.3	3.8~5.1	M3D	2.0~3.0	5.5~8.0			
M3PL	2.0~3.3	5.9~7.2						
M3HS	2.0~3.3	5.1~6.4						

### 成品订购码

#### 普通型

M3 PM 210 06 R □

① ② ③ ④ ⑤ ⑥

① 结构代号	② 规格代号	③ 系列代号	④ 接管口径	⑤ 按钮颜色	⑥ 牙型代号
M3: M型 三口二位	B: 基本型机械阀 C: 长柄型手动阀 D: 短柄型手动阀 Y: 摇臂型手动阀 R: 滚轮杠杆型机械阀 L: 单向滚轮杠杆型机械阀 PL: 停驻旋转按钮型手动阀 PP: 凸头按钮型手动阀 PF: 平头按钮型手动阀 PM: 蘑菇头按钮型手动阀 HS: 选择型手动阀	110: 100系列 单控  210: 200系列 单控	06: 1/8"  06: 1/8" 08: 1/4"	无此代码  R: 红色 G: 绿色 B: 黑色	空白: PT牙 G: G牙 T: NPT牙

#### 迷你型

M3 R 05

① ② ③

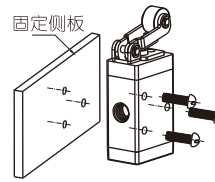
① 结构代号	② 规格代号	③ 接管口径
M3: M型三口二位	B: 基本型机械阀 R: 滚轮杠杆型机械阀 L: 单向滚轮杠杆型机械阀	05: M5

## M3系列

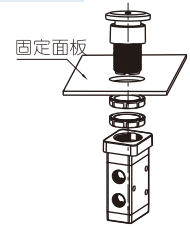
### 安装与使用

- 1) 有本体固定与面板固定两种安装方式(参见右图):
- 2) 控制部份材质为工程塑料, 只允许人工用手操作。禁止用金属撞击来使阀切换。
- 3) M3B、M3C、M3D、M3PM、M3PF、M3PP系列为自动复位。M3Y、M3HS、M3PL手动阀为手动复位。其中M3PL押入定位后, 须旋转旋转钮才能复位。
- 4) 注意换向行程, 任何外力使阀换向时, 其换向行程都不能超过控制行程表规定的换向行程范围, 否则会造成阀体损坏。
- 5) M3L单向滚轮阀只有单方向能使阀切换(由右向左撞击)。另一个方向无效撞击(由左向右)。
- 6) 控制头组合可单独订购, 具体订购方式参照尺寸规格表。

#### 本体固定方式

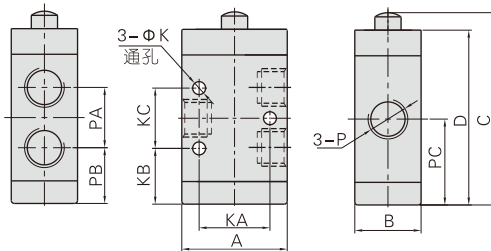


#### 面板固定方式



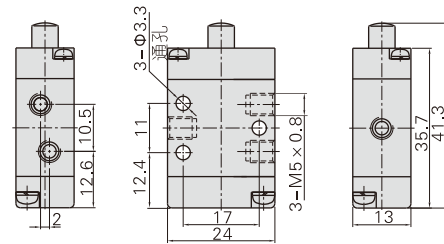
### 外部规格

#### 普通型阀体部分



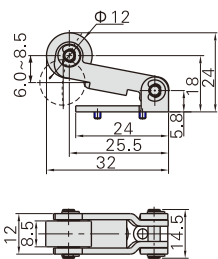
型号\符号	A	B	C	D	K	KA	KB	KC	P	PA	PB	PC
M3B11006	27	18	52	46.5	3.3	18	15.5	16	PT1/8	16	15.5	23.5
M3B21006									PT1/8			
M3B21008	35	22	64	58	4.3	23.5	18.5	20	PT1/4	20	18.5	28.5

#### 迷你型阀体部分

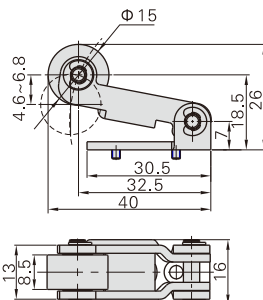


#### 滚轮杠杆型(R)

##### 迷你型



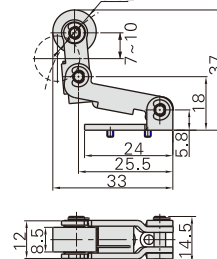
##### 普通型



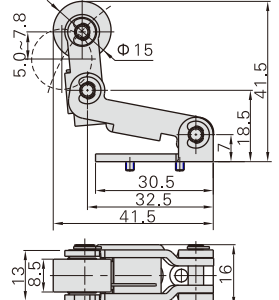
型号	滚轮杠杆型(R)	
订购方式	订购码 M3R05-P14A	订购码 M3R210-P14A
规格名称	M3R05滚轮杠杆组合	M3R210滚轮杠杆组合
适用产品	M3R05	M3R110、M3R210

#### 单向滚轮杠杆型(L)

##### 迷你型

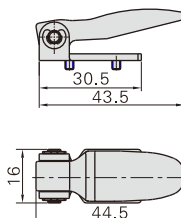


##### 普通型



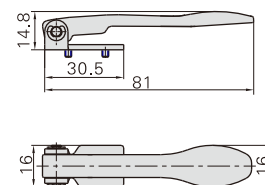
型号	单向滚轮杠杆型(L)	
订购方式	订购码 M3L05-P14A	订购码 M3L210-P14A
规格名称	M3L05单向滚轮杠杆组合	M3L210单向滚轮杠杆组合
适用产品	M3L05	M3L110、M3L210

#### 短柄型(D)



型号	短柄型(D)	
订购方式	订购码 M3D210-P13A	
规格名称	M3D210短柄组合	
适用产品	M3D110、M3D210	

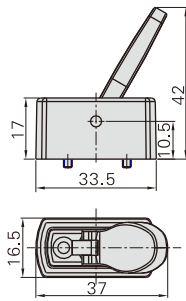
#### 长柄型(C)



型号	长柄型(C)	
订购方式	订购码 M3C210-P13A	
规格名称	M3C210长柄组合	
适用产品	M3C110、M3C210	

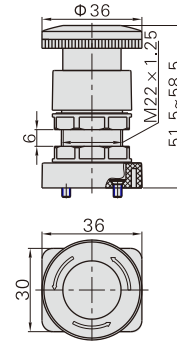
## M3系列

### 摇柄型(Y)



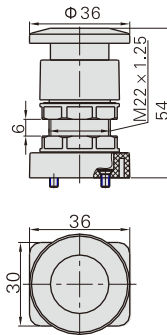
型号		摇柄型(Y)
订购方式	订购码	M3Y210-P13A
	规格名称	M3Y210摇柄组合
适用产品		M3Y110、M3Y210

### 停驻旋转按钮型(PL)



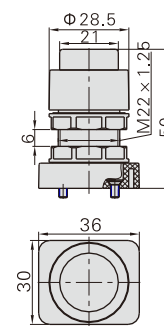
型号		停驻旋转按钮型 ( PL )
订购方式	订购码	S3PL05-P12A
	规格名称	S3PL停驻旋转按钮组合(红色)
适用产品		M3PL110、M3PL210

### 蘑菇头按钮型(PM)



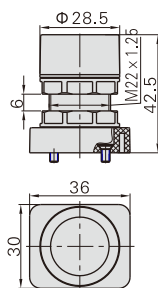
型号		蘑菇头按钮型 ( PM )
订购方式	订购码	S3PM05-P11A
	规格名称	S3PM按钮组合(绿色)
	订购码	S3PM05-P12A
	规格名称	S3PM按钮组合(红色)
适用产品	订购码	S3PM05-P13A
	规格名称	S3PM按钮组合(黑色)
适用产品		M3PM110、M3PM210

### 凸头按钮型(PP)



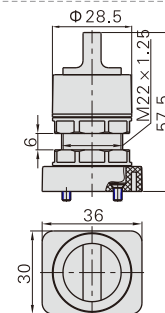
型号		凸头按钮型 ( PP )
订购方式	订购码	S3PP05-P11A
	规格名称	S3PP凸头按钮组合(绿色)
	订购码	S3PP05-P12A
	规格名称	S3PP凸头按钮组合(红色)
适用产品	订购码	S3PP05-P13A
	规格名称	S3PP凸头按钮组合(黑色)
适用产品		M3PP110、M3PP210

### 平头按钮型(PF)



型号		平头按钮型 ( PF )
订购方式	订购码	S3PF05-P11A
	规格名称	S3PF平头按钮组合(绿色)
	订购码	S3PF05-P12A
	规格名称	S3PF平头按钮组合(红色)
适用产品	订购码	S3PF05-P13A
	规格名称	S3PF平头按钮组合(黑色)
适用产品		M3PF110、M3PF210

### 旋钮型(HS)



型号		旋钮型 ( HS )
订购方式	订购码	S3HS05-P11A
	规格名称	S3HS旋钮组合(绿色)
	订购码	S3HS05-P12A
	规格名称	S3HS旋钮组合(红色)
适用产品	订购码	S3HS05-P13A
	规格名称	S3HS旋钮组合(黑色)
适用产品		M3HS110、M3HS210



# 机械阀(五口二位)

## M5系列



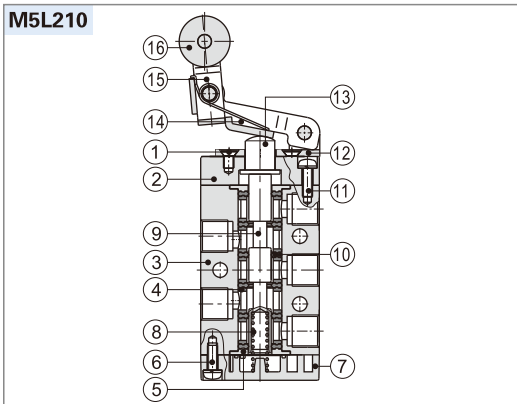
### 符号



### 产品特性

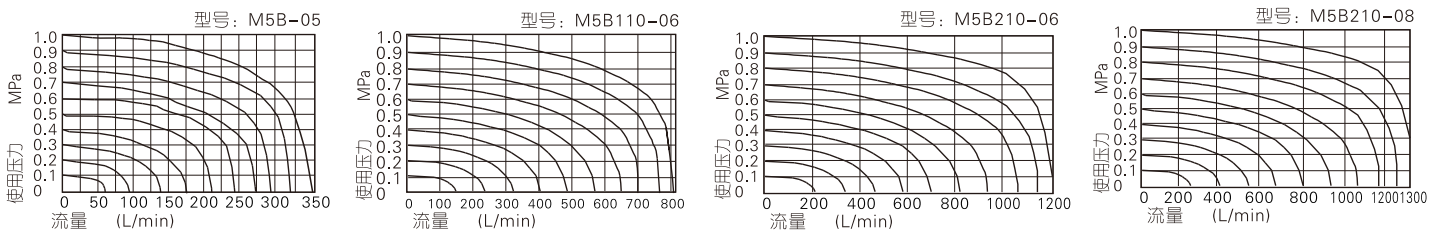
- 1、排气口位于本体上，便于安装消声器，降低噪音、减少污染；
- 2、M5B、M5R、M5L系列换向所需外力由外部机构提供，可用于位置检测或行程开关；
- 3、M5C、M5D、M5Y、M5PF、M5PM、M5PP、M5PL、M5HS系列为手动操作，多种结构形状控制头，方便不同条件下使用；
- 4、滑柱式结构，控制力不受工作压力影响(即无背压作用)，内圈密封，密封性好，换向灵活；
- 5、无需加油润滑；
- 6、多位置安装，安装使用方便；
- 7、M5C、M5D、M5Y、M5R、M5L系列控制头为金属材质，寿命长、更可靠稳定。

### 内部结构



序号	名称	序号	名称	序号	名称
1	十字埋头螺钉	7	底盖	13	轴头
2	前盖	8	弹簧	14	旋转座
3	本体	9	轴芯	15	摇臂
4	隔套	10	异型O令	16	滚轮
5	定位块	11	十字圆头螺钉		
6	十字圆头螺钉	12	滚轮固定座		

### 流量特性



### 规格

型号	M5B	M5C	M5D	M5R	M5L	M5Y	M5PM	M5PP	M5PF	M5PL	M5HS
工作介质	空气(经40μm以上滤网过滤)										
작동方式	外部控制直动式										
接管口径 [注1]	05: M5; 06: PT1/8; 08: PT1/4										
有效截面积	05: 2.5mm <sup>2</sup> (Cv=0.14)										
	110型: 8.0mm <sup>2</sup> (Cv=0.45)										
	210型: 06: 9.0mm <sup>2</sup> (Cv=0.50); 08: 12.0mm <sup>2</sup> (Cv=0.67)										
位置数	五口二位										
润滑 [注2]	不需要										
使用压力范围	0~1.0MPa(0~145psi)										
保证耐压力	1.5MPa(215psi)										
工作温度	-20~70°C										
本体材质	铝合金										

[注1] 接管牙型有G牙、NPT牙可供选择。

[注2] 如有加油润滑，中途不可停止，建议润滑油为ISO VG32或同级用油。

### 换向行程

单位: mm

普通型			迷你型		
阀型号	阀芯行程	按钮行程	阀型号	阀芯行程	滚轮(手柄)行程
M5B	2.0~3.3	-	M5R	2.0~3.0	4.6~6.8
M5PF	2.0~3.3	3.8~5.1	M5L	2.0~3.0	5.0~7.8
M5PP	2.0~3.3	3.8~5.1	M5C	2.0~3.0	11.0~16.0
M5PM	2.0~3.3	3.8~5.1	M5D	2.0~3.0	5.5~8.0
M5PL	2.0~3.3	5.9~7.2			
M5HS	2.0~3.3	5.1~6.4			

### 成品订购码

**普通型**      M5 PM 210 06 R □

① ② ③ ④ ⑤ ⑥

① 结构代号	② 规格代号	③ 系列代号	④ 接管口径	⑤ 按钮颜色	⑥ 牙型代号
M5: M型 五口二位	B: 基本型机械阀	110: 100系列 单控	06: 1/8"	无此代码	空白: PT牙 G: G牙 T: NPT牙
	C: 长柄型手动阀				
	D: 短柄型手动阀				
	Y: 摇臂型手动阀	210: 200系列 单控	06: 1/8" 08: 1/4"	R: 红色 G: 绿色 B: 黑色	
	R: 滚轮杠杆型机械阀				
	L: 单向滚轮杠杆型机械阀				
PL: 停驻旋转按钮型手动阀					
PP: 凸头按钮型手动阀					
PF: 平头按钮型手动阀					
PM: 蘑菇头按钮型手动阀					
HS: 选择型手动阀					

### 迷你型

**迷你型**      M5 R 05

① ② ③

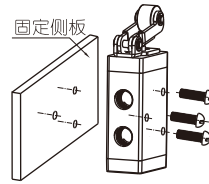
① 结构代号	② 规格代号	③ 接管口径
M5: M型五口二位	B: 基本型机械阀 R: 滚轮杠杆型机械阀 L: 单向滚轮杠杆型机械阀	05: M5

## M5系列

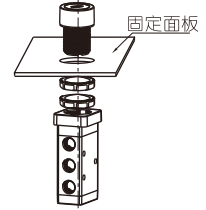
### 安装与使用

- 1) 有本体固定与面板固定两种安装方式(参见右图):
- 2) 控制部份材质为工程塑料, 只允许人工用手操作。禁止用金属撞击来使阀切换。
- 3) M5B、M5C、M5D、M5PM、M5PF、M5PP系列为自动复位。M5Y、M5HS、M5PL手动阀为手动复位。其中M5PL押入定位后, 须旋转旋转钮才能复位。
- 4) 注意换向行程, 任何外力使阀换向时, 其换向行程都不能超过控制行程表规定的换向行程范围, 否则会造成阀体损坏。
- 5) M5L单向滚轮阀只有单方向能使阀切换(由右向左撞击)。另一个方向无效撞击(由左向右)。
- 6) 控制头组合可单独订购, 具体订购方式参照尺寸规格表。

#### 本体固定方式

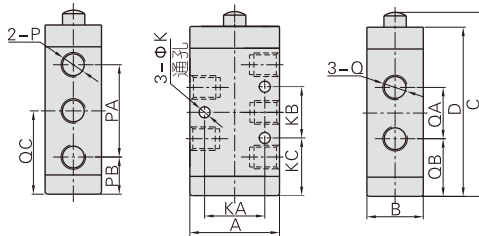


#### 面板固定方式



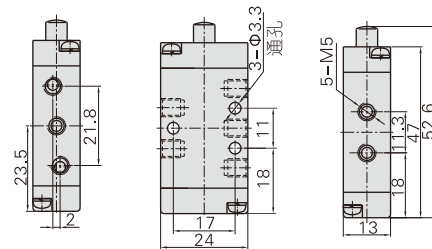
### 外部规格

#### 普通型阀体部分



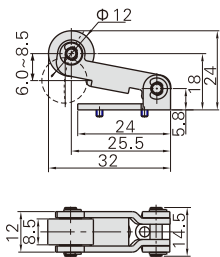
型号\符号	A	B	C	D	K	KA	KB	KC	P	PA	PB	Q	QA	QB	QC
M5B11006	27	18	63	57.5	3.3	18	14	22	PT1/8	28	15	PT1/8	16	21	29
M5B21006									PT1/8			PT1/8			
M5B21008	35	22	72	66	4.3	23.5	20	22.5	PT1/8	36	14.5	PT1/4	20	22.5	32.5

#### 迷你型阀体部分

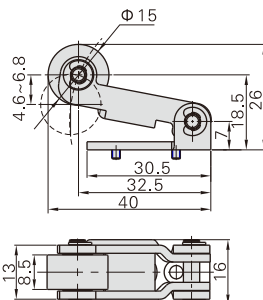


#### 滚轮杠杆型(R)

##### 迷你型



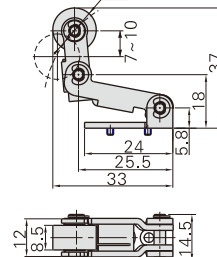
##### 普通型



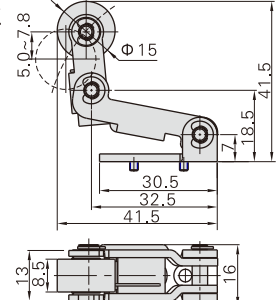
型号	滚轮杠杆型(R)	
订购方式	订购码	M3R05-P14A      M3R210-P14A
	规格名称	M3R05滚轮杠杆杆组合      M3R210滚轮杠杆杆组合
	适用产品	M5R05      M5R110、M5R210

#### 单向滚轮杠杆型(L)

##### 迷你型

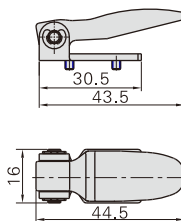


##### 普通型



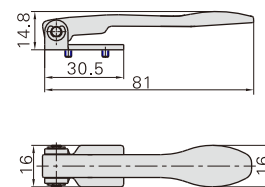
型号	单向滚轮杠杆型(L)	
订购方式	订购码	M3L05-P14A      M3L210-P14A
	规格名称	M3L05单向滚轮杠杆杆组合      M3L210单向滚轮杠杆杆组合
	适用产品	M5L05      M5L110、M5L210

#### 短柄型(D)



型号	短柄型(D)	
订购方式	订购码	M3D210-P13A
	规格名称	M3D210短柄组合
	适用产品	M5D110、M5D210

#### 长柄型(C)

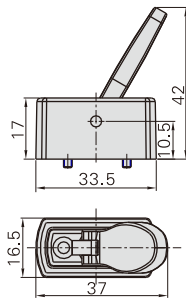


型号	长柄型(C)	
订购方式	订购码	M3C210-P13A
	规格名称	M3C210长柄组合
	适用产品	M5C110、M5C210



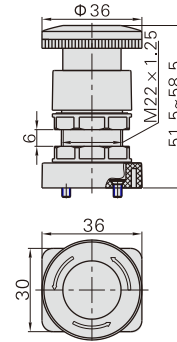
## M5系列

### 摇柄型(Y)



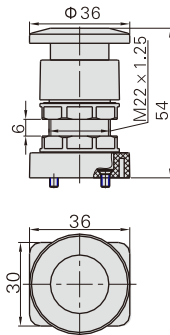
型号		摇柄型(Y)
订购方式	订购码	M3Y210-P13A
	规格名称	M3Y210摇柄组合
适用产品		M5Y110、M5Y210

### 停驻旋转按钮型(PL)



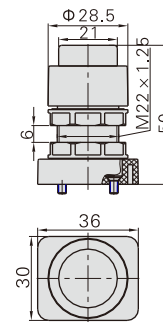
型号		停驻旋转按钮型 ( PL )
订购方式	订购码	S3PL05-P12A
	规格名称	S3PL停驻旋转按钮组合(红色)
适用产品		M5PL110、M5PL210

### 蘑菇头按钮型(PM)



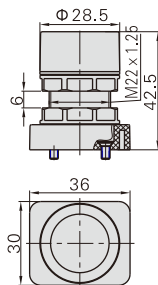
型号		蘑菇头按钮型 ( PM )
订购方式	订购码	S3PM05-P11A
	规格名称	S3PM按钮组合(绿色)
	订购码	S3PM05-P12A
	规格名称	S3PM按钮组合(红色)
适用产品	订购码	S3PM05-P13A
	规格名称	S3PM按钮组合(黑色)
适用产品		M5PM110、M5PM210

### 凸头按钮型(PP)



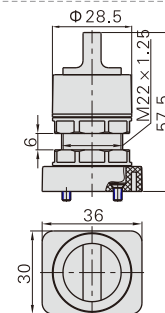
型号		凸头按钮型 ( PP )
订购方式	订购码	S3PP05-P11A
	规格名称	S3PP凸头按钮组合(绿色)
	订购码	S3PP05-P12A
	规格名称	S3PP凸头按钮组合(红色)
适用产品	订购码	S3PP05-P13A
	规格名称	S3PP凸头按钮组合(黑色)
适用产品		M5PP110、M5PP210

### 平头按钮型(PF)



型号		平头按钮型 ( PF )
订购方式	订购码	S3PF05-P11A
	规格名称	S3PF平头按钮组合(绿色)
	订购码	S3PF05-P12A
	规格名称	S3PF平头按钮组合(红色)
适用产品	订购码	S3PF05-P13A
	规格名称	S3PF平头按钮组合(黑色)
适用产品		M5PF110、M5PF210

### 旋钮型(HS)



型号		旋钮型 ( HS )
订购方式	订购码	S3HS05-P11A
	规格名称	S3HS旋钮组合(绿色)
	订购码	S3HS05-P12A
	规格名称	S3HS旋钮组合(红色)
适用产品	订购码	S3HS05-P13A
	规格名称	S3HS旋钮组合(黑色)
适用产品		M5HS110、M5HS210