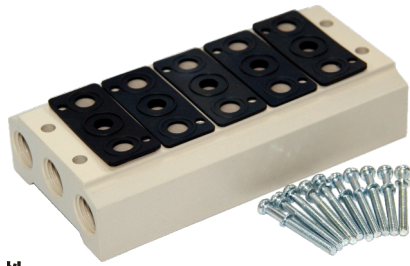


底座系列



規格

項目\底座型號	100M	200M	300M	400M
工作介質	空氣(經40μm以上濾網過濾)			
工作溫度	-20~70℃			
適用閥體系列	4V100系列	4V200系列	4V300系列	4V400系列

產品特性

- 1、能將同一系列方向控制閥集成閥組，節省空間、節約成本；
- 2、統一進、排氣，統一布線，出現故障時，便于查找；
- 3、組合靈活、擴充性強，可對所連接的方向控制閥數目進行任意組合或擴充；

成品訂購碼

底座訂購碼

100M 5F □

① ② ③

①規格代號	②連數代號 [注1]	③牙型代碼
100M: 100系列底座 200M: 200系列底座 300M: 300系列底座 400M: 400系列底座	1F: 1連 2F: 2連 3F: 3連 16F: 16連	空白: PT牙 G: G牙 T: NPT牙

盲板訂購碼

P-100M-R2

① ② ③

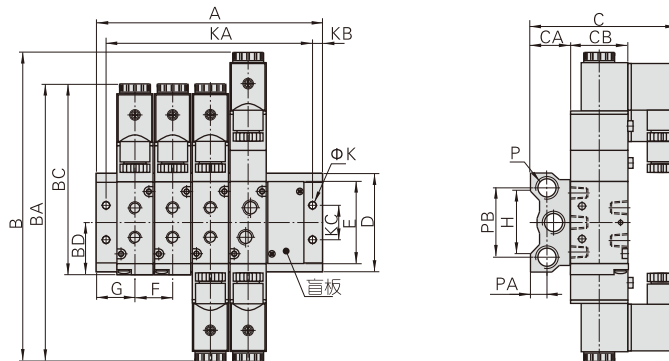
①組件代號	②規格代號	③盲板代號
P: 組件	100M: 100系列底座 200M: 200系列底座 300M: 300系列底座 400M: 400系列底座	R2: 底座用盲板

[注1] 100M、200M系列連座數目至16連；300M系列連座數目至12連；400M系列連座數目至8連。

[另] 1、訂購碼包含底座、盲板兩部分。2、底座組件包含底座、底座墊片、螺釘；3、盲板組件包含盲板、螺釘。

外部規格

配4V100~400系列電磁閥

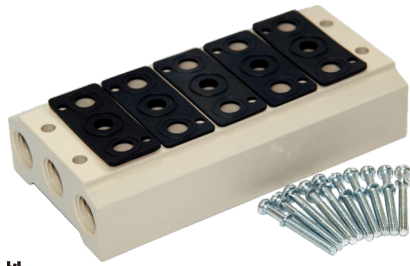


型號\符號	B	BA	BC	BD	C	CA	CB	D	E	F	G	H	K	KB	KC	P	PA	PB
100M□F	154.5	142.5	99.5	28	77	22	27	57.5	43	19	19	36	4.5	5	20	PT1/4	10	40
200M□F	189	171	117	31.7	91	24	35	60	52	23	22	38	4.5	5	21	PT1/4	10	42
300M□F	208	190	135	40	97	28	40	75	64	28	26	54	4.5	5	26	PT3/8	13.5	53
400M□F	243	223	168.5	57	107	33	50	100	94	35	30.5	75	5.5	6	32	PT1/2	15	68

型號\符號	A															
	1F	2F	3F	4F	5F	6F	7F	8F	9F	10F	11F	12F	13F	14F	15F	16F
100M□F	38	57	76	95	114	133	152	171	190	209	228	247	266	285	304	323
200M□F	44	67	90	113	136	159	182	205	228	251	274	297	320	343	366	389
300M□F	52	80	108	136	164	192	220	248	276	304	332	360	-	-	-	-
400M□F	61	96	131	166	201	236	271	306	-	-	-	-	-	-	-	-

型號\符號	KA															
	1F	2F	3F	4F	5F	6F	7F	8F	9F	10F	11F	12F	13F	14F	15F	16F
100M□F	28	47	66	85	104	123	142	161	180	199	218	237	256	275	294	313
200M□F	34	57	80	103	126	149	172	195	218	241	264	287	310	333	356	379
300M□F	42	70	98	126	154	182	210	238	266	294	322	350	-	-	-	-
400M□F	49	84	119	154	189	224	259	294	-	-	-	-	-	-	-	-

底座系列



規格

項目\底座型號	100M	200M	300M	400M
工作介質	空氣(經40μm以上濾網過濾)			
工作溫度	-20~70°C			
適用閥體系列	4A100系列	4A200系列	4A300系列	4A400系列

產品特性

- 1、能將同一系列方向控制閥集成閥組，節省空間、節約成本；
- 2、統一進、排氣，統一布線，出現故障時，便于查找；
- 3、組合靈活、擴充性強，可對所連接的方向控制閥數目進行任意組合或擴充；

成品訂購碼

底座訂購碼

100M 5F □



①規格代號	②連數代號 [注1]	③牙型代碼
100M: 100系列底座 200M: 200系列底座 300M: 300系列底座 400M: 400系列底座	1F: 1連 2F: 2連 3F: 3連 16F: 16連	空白: PT牙 G: G牙 T: NPT牙

盲板訂購碼

P-100M-R2



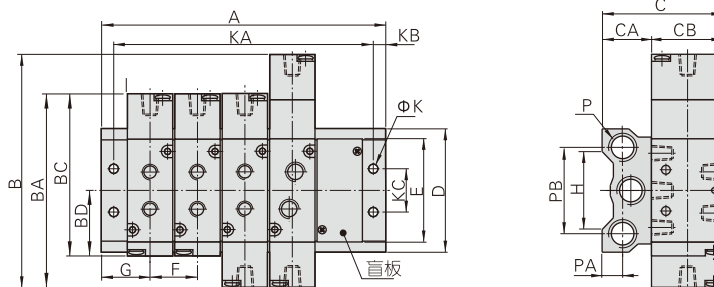
①組件代號	②規格代號	③盲板代號
P: 組件	100M: 100系列底座 200M: 200系列底座 300M: 300系列底座 400M: 400系列底座	R2: 底座用盲板

[注1] 100M、200M系列連座數目至16連；300M系列連座數目至12連；400M系列連座數目至8連。

[另] 1、訂購碼包含底座、盲板兩部分。2、底座組件包含底座、底座墊片、螺釘；3、盲板組件包含盲板、螺釘。

外部規格

配4A100~400系列氣控閥



型號符號	B	BA	BC	BD	C	CA	CB	D	E	F	G	H	K	KB	KC	P	PA	PB
100M□F	96	81	68.7	28	49	22	27	57.5	43	19	19	36	4.5	5	20	PT1/4	10	40
200M□F	111	92	77.7	31.7	59	24	35	60	52	23	22	38	4.5	5	21	PT1/4	10	42
300M□F	130	111	95.5	40	68	28	40	75	64	28	26	54	4.5	5	26	PT3/8	13.5	53
400M□F	163	142	128	57	83	33	50	100	94	35	30.5	75	5.5	6	32	PT1/2	15	68

型號符號	A															
	1F	2F	3F	4F	5F	6F	7F	8F	9F	10F	11F	12F	13F	14F	15F	16F
100M□F	38	57	76	95	114	133	152	171	190	209	228	247	266	285	304	323
200M□F	44	67	90	113	136	159	182	205	228	251	274	297	320	343	366	389
300M□F	52	80	108	136	164	192	220	248	276	304	332	360	-	-	-	-
400M□F	61	96	131	166	201	236	271	306	-	-	-	-	-	-	-	-

型號符號	KA															
	1F	2F	3F	4F	5F	6F	7F	8F	9F	10F	11F	12F	13F	14F	15F	16F
100M□F	28	47	66	85	104	123	142	161	180	199	218	237	256	275	294	313
200M□F	34	57	80	103	126	149	172	195	218	241	264	287	310	333	356	379
300M□F	42	70	98	126	154	182	210	238	266	294	322	350	-	-	-	-
400M□F	49	84	119	154	189	224	259	294	-	-	-	-	-	-	-	-