

集成阀(三口二位)

CPV15S系列

规格

| 型号 | CPV15SB | CPV15SF | |
|--------|------------------------|----------|--------------|
| 工作介质 | 空气(经40 μm以上滤网过滤) | | |
| 动作方式 | 直动式 | | |
| 安装连数 | 2连~20连, 每2连一级 | | |
| 接电方式 | 插接式, 25pin D-Sub | | |
| 集成阀部分 | 接管口径 | P孔/R孔 | 1/8" [注1] |
| | | PT牙 | Φ4mm(快插接头) |
| | | G牙 | Φ4mm(快插接头) |
| | | NPT牙 | Φ5/32"(快插接头) |
| 进排气方式 | 集中式进排气 | | |
| 使用压力范围 | 0.15~0.8MPa(21~114psi) | | |
| 保证耐压力 | 1.2MPa(175psi) | | |
| 工作温度 | -20~70°C | | |
| 线圈部分 | 保护等级 | 防尘 | |
| | 标准电压 | DC24V | DC12V |
| | 使用电压范围 | DC ± 10% | |
| | 耐热等级 | F级 | |
| 耗电量 | DC: 1.6W | | |

[注1] 接管牙型有PT牙、G牙、NPT牙。

产品特性

- 1、将电磁阀集成阀组, 统一进、排气及电源(25pin D-Sub)可节省空间, 并减少需添购配件之数量。
- 2、组合灵活、扩充性强, 可对所连接的电磁阀数目进行任意组合或扩充。附有盲板选配。
- 3、电磁阀附手动开关功能, 利于安装调整。
- 4、启动电压低, 使用寿命长。

成品订购码

CPV15S B 20F □

① ② ③ ④

| ① 规格代号 | ② 标准电压 | ③ 连数代号 | ④ 牙型代号 |
|---------------------|----------------------|---|-------------------------------|
| CPV15S: CPV15S系列集成阀 | B: DC24V F: DC12V | 2F: 2连 3F: 3连 4F: 4连 20F: 20连 | 空白: PT牙 G: G牙 T □ NPT □ |

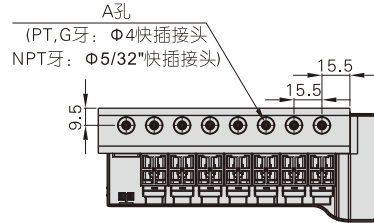
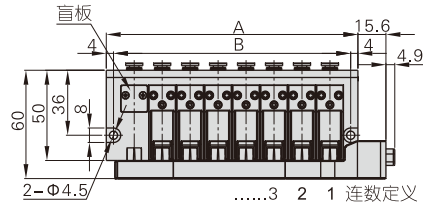
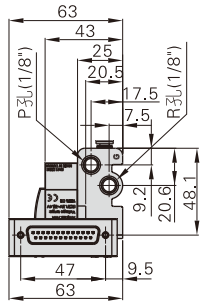
安装与使用

| 微型电磁阀(盲板)与底座的固定 | 微型电磁阀的扩充 |
|---|---|
| <p>电磁阀与集成阀通过2支M2.5螺丝按下图固定 盲板与集成阀通过2支M2.5埋头螺丝按下图固定</p> | <p>拧下盲板, 在相应位置换上电磁阀, 再按电磁阀与集成阀的固定方法固定完成扩充</p> |
| A口接管的配套 | 底座的固定 |
| <p>A口位于底座侧面, 并配有快插接头, 选用外径Φ4mm或Φ5/32"软管插入即可</p> | <p>集成阀两端自带两个安装通孔, 使用2支M4内六角沉头螺丝按下图固定即可</p> |

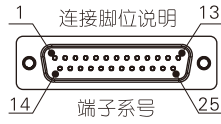
集成阀(三口二位)

CPV15S系列

外部规格



| 符号/连数 | 2F | 4F | 6F | 8F | 10F | 12F | 14F | 16F | 18F | 20F |
|-------|------|------|-------|-------|-------|-------|-------|-------|-------|-------|
| A | 46.5 | 77.5 | 108.5 | 139.5 | 170.5 | 201.5 | 232.5 | 263.5 | 294.5 | 325.5 |
| B | 38.5 | 69.5 | 100.5 | 131.5 | 162.5 | 193.5 | 224.5 | 255.5 | 286.5 | 317.5 |

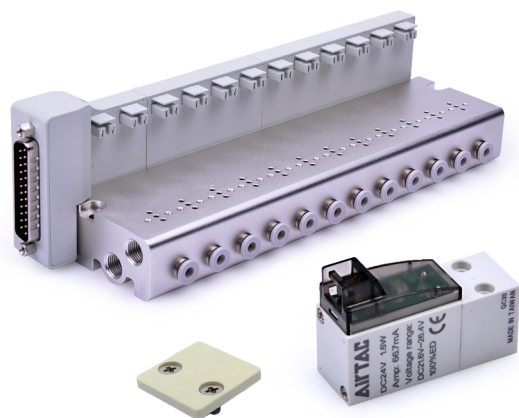


| 端子系号 | 极性 | | 控制对象 | 端子系号 | 极性 | | 控制对象 |
|------|------|------|------|------|------|------|------|
| | -COM | +COM | | | -COM | +COM | |
| 1 | (+) | (-) | 第十三连 | 14 | (+) | (-) | 第一连 |
| 2 | (+) | (-) | 第十四连 | 15 | (+) | (-) | 第二连 |
| 3 | (+) | (-) | 第十五连 | 16 | (+) | (-) | 第三连 |
| 4 | (+) | (-) | 第十六连 | 17 | (+) | (-) | 第四连 |
| 5 | (+) | (-) | 第十七连 | 18 | (+) | (-) | 第五连 |
| 6 | (+) | (-) | 第十八连 | 19 | (+) | (-) | 第六连 |
| 7 | (+) | (-) | 第十九连 | 20 | (+) | (-) | 第七连 |
| 8 | (+) | (-) | 第二十连 | 21 | (+) | (-) | 第八连 |
| 9 | | Void | | 22 | (+) | (-) | 第九连 |
| 10 | | Void | | 23 | (+) | (-) | 第十连 |
| 11 | | Void | | 24 | (+) | (-) | 第十一连 |
| 12 | | Void | | 25 | (+) | (-) | 第十二连 |
| 13 | (-) | (+) | COM | | | | |

[注] 对应Pin No.13(COM点)之D-sub线缆规格需 ≤ 22 AWG。

集成阀(三口二位)

CPV15S系列——底座、电磁阀及盲板



规格

| 型号 | | CPV15S | |
|--------|--------|---------------------|------------|
| 工作介质 | | 空气(经40 μm以上滤网过滤) | |
| 安装连数 | | 2连~20连, 每2连一级 | |
| 接电方式 | | 插接式, 25pin D-Sub | |
| 接管口径 | P孔/R孔 | 1/8" [注1] | |
| | A孔 | PT牙 | Φ4mm(快插接头) |
| | | G牙 | Φ4mm(快插接头) |
| | NPT牙 | Φ5/32"(快插接头) | |
| 进排气方式 | | 集中式进排气 | |
| 使用压力范围 | | 0~0.8MPa(21~114psi) | |
| 保证耐压力 | | 1.2MPa(175psi) | |
| 工作温度 | | -20~70℃ | |
| 重量 | 2连集成阀 | 158.5g(不含CPV15) | |
| | 每加2连增重 | +97.65g | |
| | 盲板组 | 0.65g | |

产品特性

- 1、将电磁阀集成阀组, 统一进、排气及电源(25pin D-Sub)可节省空间, 并减少需添购配件之数量。
- 2、组合灵活、扩充性强, 可对所连接的电磁阀数目进行任意组合或扩充。附有盲板选配。

[注1] 接管牙型有PT牙、G牙、NPT牙。

成品订购码

集成阀底座订购码: **CPV15S 20F □**

| ① 规格代号 | ② 连数代号 | ③ 牙型代号 |
|----------------------|---|-----------------------------|
| CPV15S: CPV15S 系列集成阀 | 2F: 2连 4F: 4连 6F: 6连 20F: 20连 | 空白: PT牙 G: G牙 T: NPT牙 |

[注] 1、订购码包括有电磁阀/集成阀底座与盲板三部分; 2、连座数目最大至20连。

电磁阀订购码: **CPV15 B P**

| ① 规格代号 | ② 标准电压 | ③ 手动销代码 |
|---------------------|----------------------|---------|
| CPV: CPV系列 微型电磁阀 | B: DC24V F: DC12V | P: 有手动销 |

盲板组件订购码: **P-CPV15S-R2**

| ① 规格代号 | ② 盲板代号 |
|-------------------|-----------|
| CPV15S: CPV15S集成阀 | R2: 底座用盲板 |

[注] 盲板组件包含盲板、密封垫、螺钉。

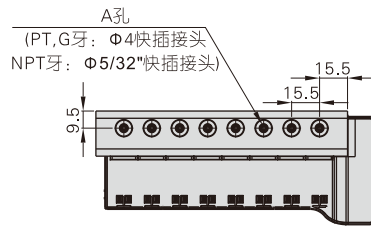
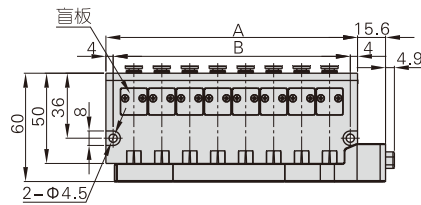
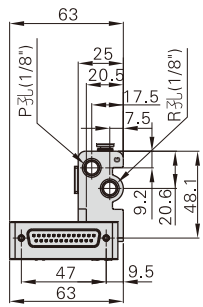
安装与使用

内容详见集成阀的安装与使用。

集成阀(三口二位)

CPV15S系列——底座、电磁阀及盲板

外部规格



| 符号\连数 | 2F | 4F | 6F | 8F | 10F | 12F | 14F | 16F | 18F | 20F |
|-------|------|------|-------|-------|-------|-------|-------|-------|-------|-------|
| A | 46.5 | 77.5 | 108.5 | 139.5 | 170.5 | 201.5 | 232.5 | 263.5 | 294.5 | 325.5 |
| B | 38.5 | 69.5 | 100.5 | 131.5 | 162.5 | 193.5 | 224.5 | 255.5 | 286.5 | 317.5 |

CPV15系列



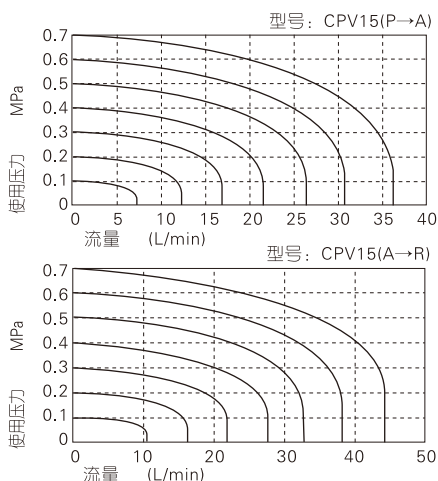
符号



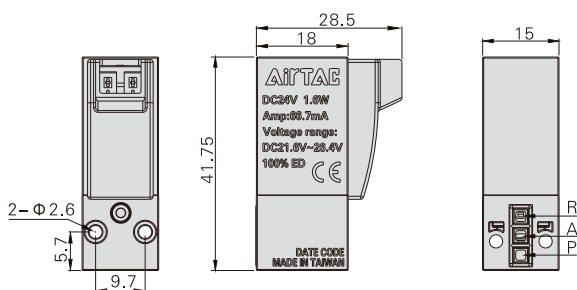
产品特性

- DC电路无极性输入设计, 端子线可依安装、整线需求自由调整垂直/水平方向。
- 启动电压低, 使用寿命长。
- 使用AC电源无蜂鸣声问题。
- 附突波消除装置, 防止电磁阀因突波电压造成损坏。

流量特性



外部规格



规格

| | |
|----------|---|
| 型号 | CPV15 |
| 工作介质 | 空气(经40 μm以上滤网过滤) |
| 动作方式 | 直动式 |
| 流通孔径 | Φ0.8mm |
| 有效截面积 | P→A: 0.44mm ² (Cv=0.024); A→R: 0.55mm ² (Cv=0.03) |
| 位置数 | 三口二位 |
| 重量 | 微型电磁阀 33.2g |
| 端子线 | 050型: 4.6g 200型: 21.4g |
| 螺丝(2pcs) | 1.45g |
| 使用压力范围 | 0~0.8MPa(21~114psi) |
| 保证耐压力 | 1.2MPa(175psi) |
| 工作温度 | -20~70℃ |
| 标准电压 | AC220V、AC110V、AC24V、DC24V、DC12V |
| 使用电压范围 | DC ± 10%; AC + 15% ~ -10% |
| 保护等级 | 防尘 |
| 耐热等级 | F级 |
| 耗电量 | DC: 1.6W; AC: 2.0VA |
| 接电方式 | 插接式 |
| 反应时间 | on < 10ms; off < 10ms |

成品订购码

阀体订购码: **CPV 15 B P-050**

① ② ③ ④ ⑤

| ① 规格代号 | ② 阀体宽度 | ③ 标准电压 | ④ 手动销代码 | ⑤ 线长 [注1] |
|---------------------|----------|--|---------|------------------------|
| CPV: CPV系列 微型电磁阀 | 15: 15mm | A: AC220V B: DC24V C: AC110V E: AC24V F: DC12V | P: 有手动销 | 050: 0.5m 200: 2.0m |

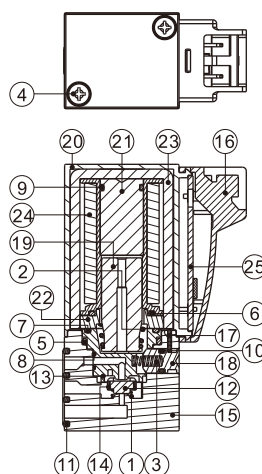
[注1] 附两支M2.5十字圆头螺丝。

端子线订购码: **CPV T 050**

① ② ③

| ① 规格代号 | ② 端子线 | ③ 线长 |
|-----------------|--------|---------------------|
| CPV: CPV系列微型电磁阀 | T: 端子线 | 050: 0.5m 200: 2.0m |

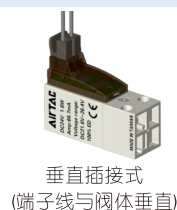
内部结构

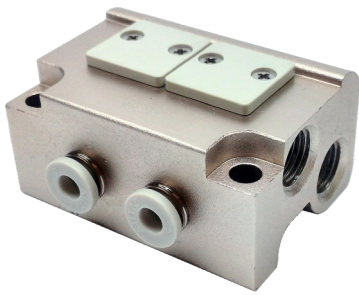


| 序号 | 名称 | 材质 | 序号 | 名称 | 材质 |
|----|------|-----|----|--------|-----|
| 1 | 弹簧 | 不锈钢 | 14 | 顶杆 | 树脂 |
| 2 | 弹簧 | 不锈钢 | 15 | 本体 | 树脂 |
| 3 | 弹簧 | 不锈钢 | 16 | 端子壳 | 树脂 |
| 4 | 自攻螺丝 | 碳钢 | 17 | 手动销挡片 | 不锈钢 |
| 5 | O型环 | NBR | 18 | 手动销 | 铜 |
| 6 | O型环 | NBR | 19 | 可动铁 | 不锈钢 |
| 7 | O型环 | NBR | 20 | 外盖 | 树脂 |
| 8 | O型环 | NBR | 21 | 电磁铁 | 不锈钢 |
| 9 | O型环 | NBR | 22 | 铁片 | 碳钢 |
| 10 | O型环 | NBR | 23 | U型架 | 碳钢 |
| 11 | 密封垫 | NBR | 24 | 线圈 | |
| 12 | 止泄垫 | NBR | 25 | PCB板组合 | |
| 13 | 上火山口 | 树脂 | | | |

安装与使用

- 阀体安装方法
使用两颗M2.5×19(长)螺丝, 用0.4~0.45N.m力矩将其拧紧即可固定阀体。
- 端子线插线方法
垂直插接式与平行插接式共用接线端子, 依实际使用需要按右图示插入端子线即可。注: 端子线无正负极性之分。
- AC线圈请勿与其它设备串联使用。





规格

| 型号 | CPV15M2F | CPV15M3F | CPV15M4F | | CPV15M20F |
|----------|------------------|----------|--------------|-------|-----------|
| 工作介质 | 空气(经40 μm以上滤网过滤) | | | | |
| 工作温度 | -20~70℃ | | | | |
| 接管 口径 | P孔/R孔 | | 1/8"[注1] | | |
| | A孔 | PT牙 | Φ4mm(快插接头) | | |
| | | G牙 | Φ4mm(快插接头) | | |
| | | NPT牙 | Φ5/32"(快插接头) | | |
| 适用阀体系列 | CPV15系列微型电磁阀 | | | | |

[注1] 接管牙型有PT牙、G牙、NPT牙。

产品特性

- 1、使用电磁阀集成阀组，可节省空间，并减少需添购配件之数量。
- 2、统一进、排气，统一布线，出现故障时便于查找。
- 3、组合灵活、扩充性强，可对所连接的电磁阀数目进行任意组合或扩充。附有盲板选配。

成品订购码

底座订购码: **CPV15M 20F □**

| ① 规格代号 | ② 连数代号 | ③ 牙型代号 |
|-------------------|---|-----------------------------|
| CPV15M: CPV15系列底座 | 2F: 2连 3F: 3连 4F: 4连 20F: 20连 | 空白: PT牙 G: G牙 T: NPT牙 |

盲板组件订购码: **P-CPV15S-R2**

| ① 规格代号 | ② 盲板代号 |
|------------------|-----------|
| CPV15S: CPV15S阀岛 | R2: 底座用盲板 |

[注] 1、订购码包含底座与盲板两部分;
2、连座数目最大至20连;
3、盲板组件包含盲板、密封垫、螺钉。

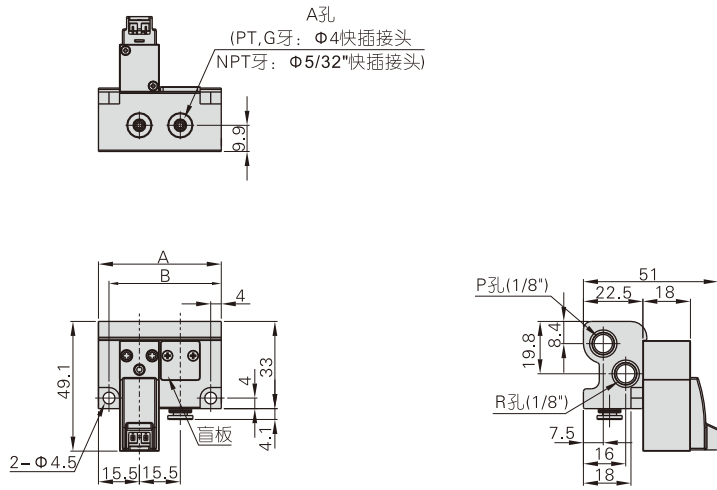
安装与使用

| 微型电磁阀(盲板)与底座的固定 | 微型电磁阀的扩充 |
|---|---|
| <p>电磁阀与底座通过2支M2.5螺丝按下图固定 盲板与底座通过2支M2.5埋头螺丝按下图固定</p> <p>电磁阀使用2支M2.5螺丝固定 盲板使用2支M2.5埋头螺丝固定</p> | <p>拧下盲板，在相应位置换上电磁阀，再按电磁阀与底座的固定方法固定完成扩充</p> <p>拆除盲板 (相应位置用电磁阀代替)</p> |
| A口接管的配套 | 底座的固定 |
| <p>A口位于底座侧面，并配有快插接头，选用外径Φ4mm或Φ5/32"软管插入即可</p> <p>A口位于底座侧面 (配有快插接头) (PT,G牙配套软管外径Φ4mm NPT牙配套软管外径Φ5/32")</p> | <p>底座安装孔 (使用2支标准M4内六角沉头螺丝固定)</p> |

微型电磁阀(三口二位)

CPV15系列——配套用底座

外部规格



| 符号\连数 | 2F | 3F | 4F | 5F | 6F | 7F | 8F | 9F | 10F | 11F | 12F | 13F | 14F | 15F | 16F | 17F | 18F | 19F | 20F |
|-------|------|----|------|----|-------|-----|-------|-----|-------|-----|-------|-----|-------|-----|-------|-----|-------|-----|-------|
| A | 46.5 | 62 | 77.5 | 93 | 108.5 | 124 | 139.5 | 155 | 170.5 | 186 | 201.5 | 217 | 232.5 | 248 | 263.5 | 279 | 294.5 | 310 | 325.5 |
| B | 38.5 | 54 | 69.5 | 85 | 100.5 | 116 | 131.5 | 147 | 162.5 | 178 | 193.5 | 209 | 224.5 | 240 | 255.5 | 271 | 286.5 | 302 | 317.5 |